

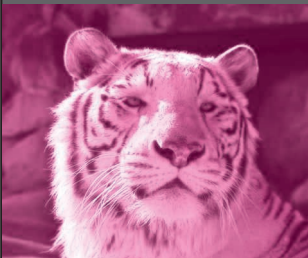
# 日光線時刻表・上り

■2024年3月16日改正■

日光線・宇都宮線・  
鬼怒川線・会津鬼怒川線

※新栃木ー浅草間は下今市方面・宇都宮線からの列車に接続する列車のみ記載しています。

## 東武動物公園きっぷ



発駅から東武動物公園駅までの往復乗車券、東武動物公園駅前からゲート前までのバス往復乗車券、入園券がセットになったお得なクーポンです。

- ◆JR直通特急列車〔スペーシア日光号・きぬがわ号〕はIC乗車券（PASMO等）ならびに定期券ではご乗車になれません。  
また、野岩鉄道および会津鉄道はIC乗車券のエリア外になるため、IC乗車券でのご乗車はできません。東武線から野岩鉄道および会津鉄道へ乗車する場合は、事前に乗車券をお買い求めください。
- ◆運転の都合により時刻・運転日を変更することがあります。

東武鉄道お客さまセンター TEL：03-5962-0102  
受付時間：9:00～18:00 年中無休 ただし年末年始を除く  
営業時間につきましては、変更になる場合がございます。  
ホームページをご確認のうえ、お問い合わせください。



お得なきっぷのご案内

東武線の各駅から東京スカイツリー®や浅草周辺下町観光に便利でお得なきっぷを取りそろえております。ぜひご利用ください。
※特急券は別途、事前にお買い求めください。
※詳しくはホームページをご覧ください。



お得なきっぷ
情報はこちら

日光線・上り

(2024年3月16日現在)

Table with columns for train names (e.g., 中央林間, 浅草, 下今市) and rows for various ticket types (e.g., 特急S大樹, 特急リハパテイ, 特急きぬがわ). It lists departure and arrival times and fares.

特急券の事前購入のお願い

特急券を特急列車内で購入する場合、または特急列車乗車直前にホーム上の係員から購入する場合は、通常料金に加え大人小児とも一律200円を加算(JR相互直通特急を除く)いたします。係員無配置駅および時間帯係員無配置駅から乗車する場合は、乗降車駅証明書をお持ちください。

Table with columns for train names and rows for special ticket types (e.g., 特急きぬがわ, 特急S大樹, 特急リハパテイ). It provides detailed fare information for specific routes and ticket types.

